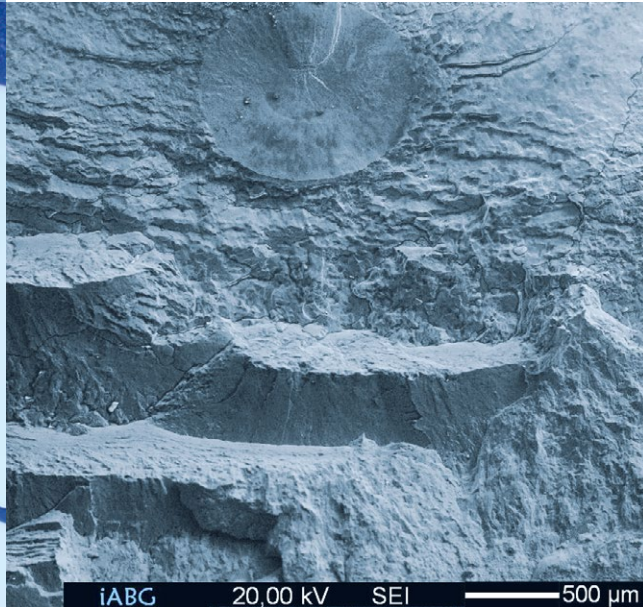
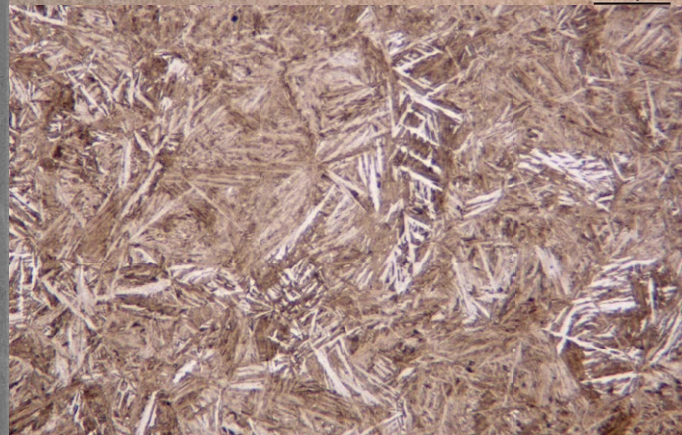
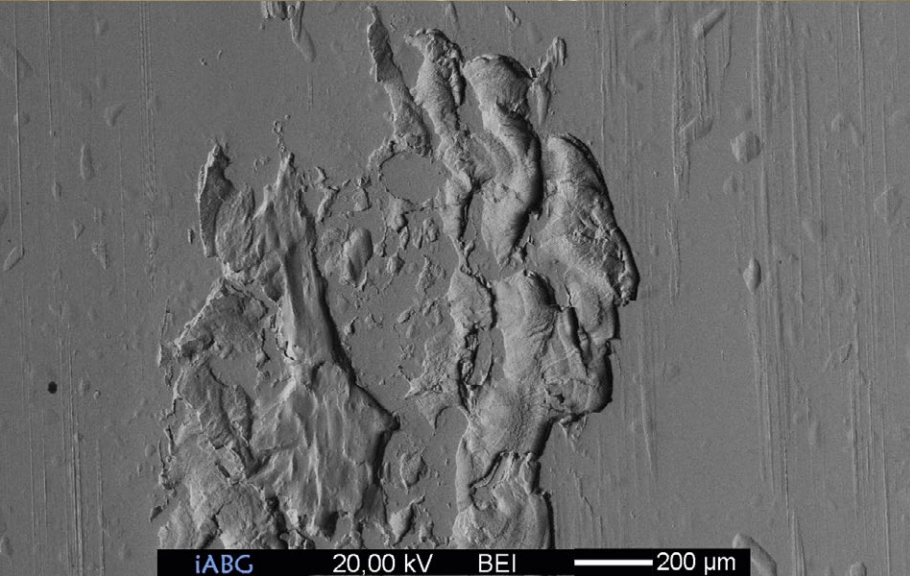
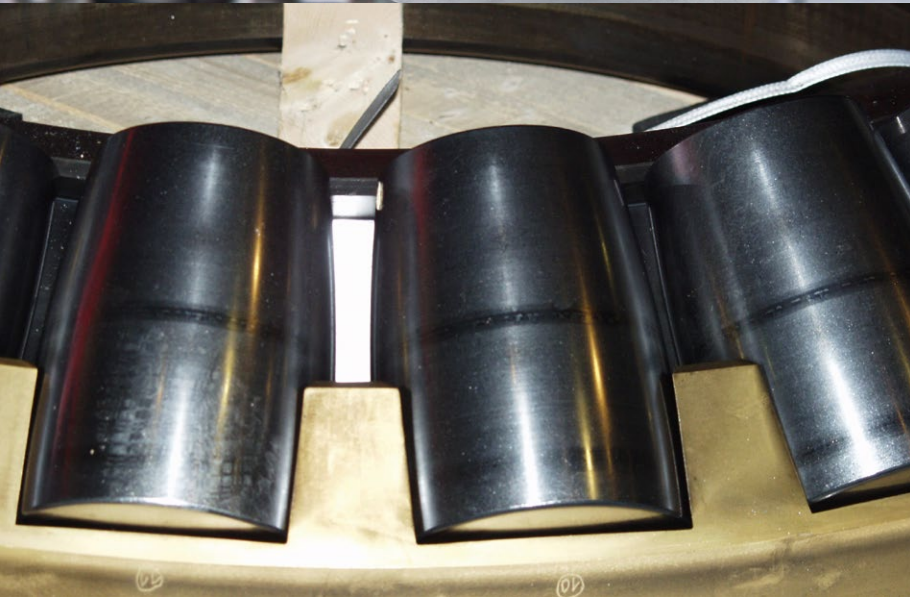
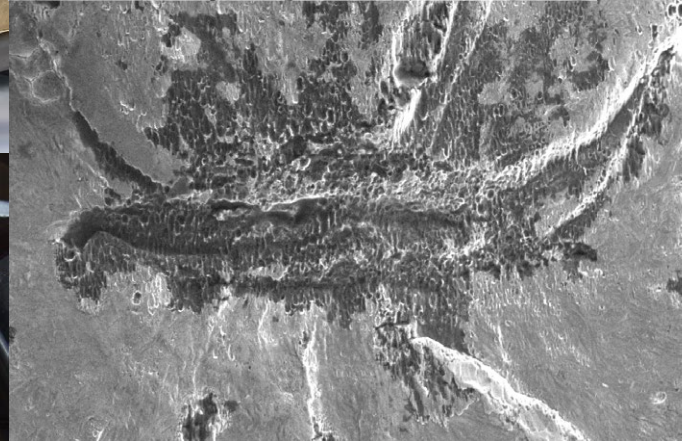


Mechanismus – Ursache – Prävention



## Systematische Schadensanalyse

Nach Richtlinie VDI 3822  
Untersuchungen und Analysen  
im akkreditierten Materiallabor





## Systematische Schadensanalyse

### Nach Richtlinie VDI 3822

Das IABG Materiallabor ist ein unabhängiges und akkreditiertes Prüflabor auf dem Gebiet der Material- und Schadensanalysen. Unsere Analysen und Gutachten erfüllen die Richtlinie VDI 3822. Das Leistungsspektrum erfasst die Schadensbegutachtung vor Ort, die Durchführung aller notwendigen Untersuchungen zur Klärung des vorherrschenden Schadensmechanismus und die Ableitung der Schadensursache. Unsere Expertise runden wir durch die Ableitung von Abhilfemaßnahmen sowie die Beratung zur Schadensprävention ab.

### Bestimmung des Schadensmechanismus

- Metallografische Untersuchung
- Makro- und Mikrohärteprüfung
- Fraktografische Untersuchung mittels
  - Stereomikroskop
  - Rasterelektronenmikroskop
- Chemische Werkstoffanalyse
- Eigenspannungsmessungen

### Analyse der Schadensursache

- Erstellen einer Schadenshypothese
- Klärung der Schadensursache
- Erstellung von Schadensgutachten

### Maßnahmen zur Schadensprävention

- Kunden- und problemspezifische Beratung
- Produkt- und prozessbegleitende Untersuchungen
- Lieferantenbewertung
- Wareneingangsprüfung

### Feldüberwachung

- Zerstörungsfreie Prüfung
- Vor-Ort-Services
- Ambulante Metallografie
- Abdrucktechnik



#### AUTOMOTIVE



#### INFOKOM



#### MOBILITÄT, ENERGIE & UMWELT



#### LUFTFAHRT



#### RAUMFAHRT



#### VERTEIDIGUNG & SICHERHEIT

## Über IABG

Die IABG bietet integrierte, innovative Lösungen in den Branchen Automotive • InfoKom • Mobilität, Energie & Umwelt • Luftfahrt • Raumfahrt • Verteidigung & Sicherheit. Wir beraten unabhängig und kompetent. Wir realisieren zukunftsicher und zielgerichtet. Wir betreiben zuverlässig und nachhaltig. Unser Erfolg basiert auf dem Verständnis der Markttrends und -anforderungen, der technologischen Kompetenz der Mitarbeiter und einem fairen Verhältnis zu unseren Kunden und Geschäftspartnern.

Als Entwicklungspartner übernehmen wir Aufgaben der technischen Qualifikation und lösen Probleme auf den Feldern Funktionstüchtigkeit, Qualität, Bauweisen und Werkstoffe. Unser Angebotsspektrum ist breit gefächert. Es reicht von der numerischen Analyse über experimentelle Untersuchungen bis zur Realisierung von schlüsselfertigen, kundenspezifischen Prüfanlagen, deren Betrieb wir übernehmen.

#### IABG Schadensanalyse Hotline

Tel.: +49 89 6088-2743  
 schadensanalyse@iabg.de

Für weitere Informationen wenden Sie sich bitte an:

Tel. +49 89 6088-4454  
 sales@iabg.de  
 www.iabg.de



Flyer-Download

IABG  
 Einsteinstraße 20  
 85521 Ottobrunn  
 Tel. +49 89 6088-2030  
 Fax +49 89 6088-4000  
 info@iabg.de  
 www.iabg.de

Berlin Bonn Dresden Hamburg Karlsruhe Koblenz  
 Lathen Lichtenau Noordwijk(NL) Oberpfaffenhofen